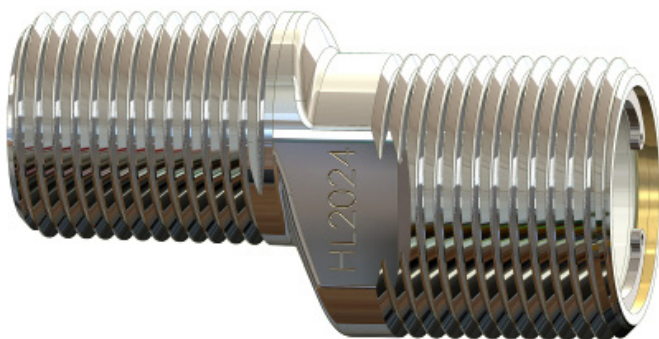


HL2024 Connect-S

Controlador de caudal independiente de la presión



Manual



HL2024 Connect-S

Optimización del mezclador

El HL2024 Connect-S suministra un caudal constante, ahorra agua y energía, reduce significativamente las fluctuaciones de temperatura y aporta un nivel óptimo de confort al usuario. El HL2024 Connect-S lo consigue al eliminar en gran manera la influencia de las fluctuaciones de presión en los mezcladores (de ducha) termostáticos y no termostáticos.

Lea este manual atentamente.

Contenido del envase (en caso de envase de dos unidades)

- 2 x HL2024 Connect-S
- 2 x Arandela de fibra 24,0 x 17,0 x 2,0 mm

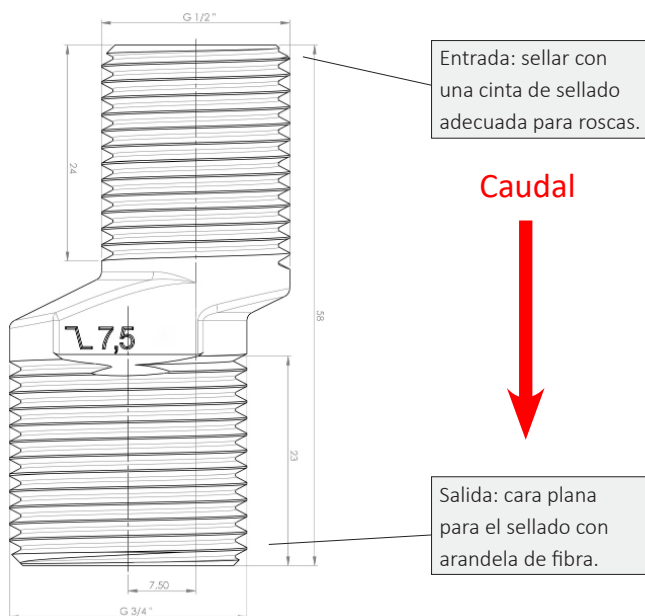


Imagen: HL2024 Connect-S con excentricidad de 7,5 mm (dimensiones en mm).



- Usar siempre arandelas de fibra nuevas que cumplan con las especificaciones originales en la salida del producto.
- No usar nunca varias arandelas en un solo sellado.



- No aplicar una fuerza excesiva para instalar el producto.

HL2024 Connect-S

Controlador de caudal independiente de la presión



Instalación

Instalar un HL2024 Connect-S en cada entrada del mezclador (de la ducha):

1. Cerrar la llave de paso, retirar el mezclador y comprobar que no haya suciedad en las tuberías.
2. Instalar ambos Connect-S en la tubería de agua con una cinta de sellado para roscas adecuada.
3. Colocar los productos Connect-S de manera que se asegure la instalación horizontal del mezclador.
4. Colocar una arandela de fibra en cada tuerca de fijación del mezclador
5. Instalar el mezclador en las salidas de los HL2024 Connects-S y apretar las tuercas de fijación del mezclador.
6. Volver a abrir la presión del agua del sistema.
7. Dejar correr el grifo brevemente para que las arandelas de fibra se mojen y sellen el paso. Los productos pueden gotear ligeramente hasta que las arandelas de fibra se expandan y sellen el paso pasados unos 30 segundos. Si no es así, comprobar que el producto y las tuercas de fijación del mezclador estén bien apretados. Si es necesario, seguir de nuevo los pasos anteriores usando arandelas de fibra nuevas y secas.



Si están presentes, retirar los limitadores de flujo existentes «aguas arriba» y «aguas abajo» del producto para garantizar el óptimo rendimiento del mismo.

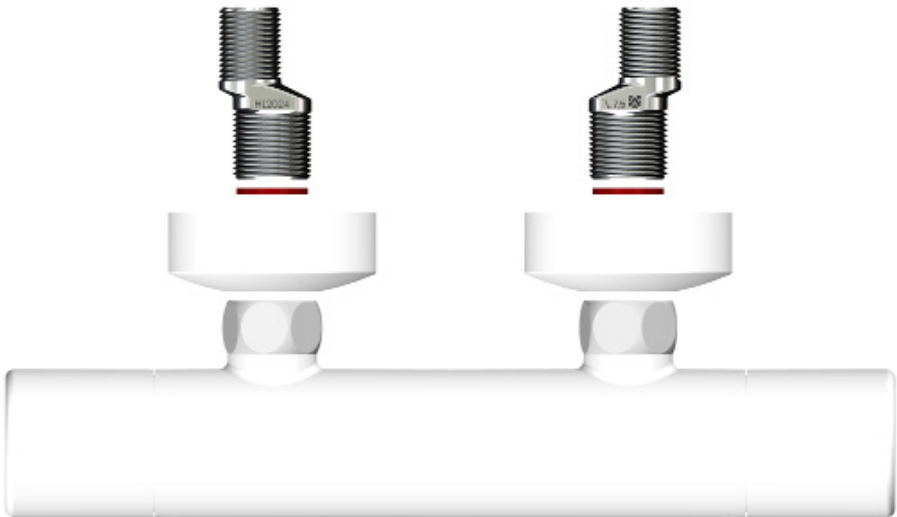


Imagen: 2 x HL2024 Connect-S (excentricidad 7,5 mm) con mezclador.

kiwa

Mantenimiento y limpieza

El producto no requiere mantenimiento, a excepción de lo siguiente:

Los posibles residuos que se originen en el sistema de agua y que superen el tamaño máximo de partícula admitido por el producto (ver ficha técnica del producto) se acumularán en las mallas del interior del producto. Estos residuos deben eliminarse retirando la totalidad del producto de la tubería. Sostener el producto boca abajo, sumergir en agua limpia y agitar hasta que la suciedad se desprenda. Aclarar con agua limpia antes de la reinstalación. Después de la reinstalación, dejar correr el agua durante unos segundos para permitir que las nuevas arandelas de fibra se expandan y se consiga un ajuste hermético. Mantener el producto limpio para una funcionalidad óptima.

Residuos de cal

En circunstancias excepcionales, puede acumularse algo de cal en el interior del producto. No obstante, esto es algo muy raro porque: 1) el producto está permanentemente sumergido en agua, 2) no se espera que los materiales utilizados acumulen cal y 3) la velocidad de flujo del producto es muy alta. En el caso improbable de que haya algún residuo de cal, lo mejor es limpiarlo con un descalcificador de cal suave.



Después del mantenimiento / limpieza, usar siempre arandelas de fibra nuevas que cumplan con las especificaciones originales.



NO desmontar el producto en ningún caso ni sustituir las piezas con otras piezas de otros fabricantes. El desmontaje del producto dañará el producto, afectará a la funcionalidad y conllevará la pérdida irrevocable de la garantía.

Uso prudente de los productos HL2024

Los productos HL2024 solo deben utilizarse para el fin previsto y en las circunstancias apropiadas. Para ello, debe observarse lo siguiente:

1. Los productos deben utilizarse con cuidado. En este contexto, el uso prudente significa:
 - a. El producto solo debe utilizarse para la aplicación a la que está destinado;
 - b. El producto debe instalarse y tratarse con cuidado;
 - c. El producto debe mantenerse y limpiarse cuando sea necesario;
 - d. El producto solo debe utilizarse en instalaciones de agua (potable) que cumplan todas las normas legales;
 - e. El producto se ha de utilizar según las instrucciones de este manual y de acuerdo con las especificaciones y criterios del producto, tal como se establece en la ficha técnica del producto.

HL2024 Connect-S

Controlador de caudal independiente de la presión



Uso prudente de los productos HL2024- continúa

2. Los productos no deben estar expuestos durante un período prolongado, es decir, en un entorno de instalación permanente o semipermanente, a una presión de agua de 500 kPa (dyn) o más en combinación con una temperatura de 60 °C o más. Esto no incluye las breves e incidentales presiones y temperaturas más altas dentro de las condiciones de funcionamiento permitidas del producto.

Para la aplicación (deseada) dentro de una instalación permanente o semipermanente con una presión de agua de 500 kPa (dyn) o más en combinación con una temperatura de 60 °C o más, contactar primero con la organización comercial de los productos HL2024: Cenergist.



Contact

Para consultas, contactar con Cenergist.

Cenergist es la organización comercial de los productos HL2024.

w: www.hl2024.com

e: comercial@cenergist.com

t: +34[0] 915 62 11 59